

СОГЛАСОВАНО:


Заместитель Мэра городского округа, начальник Управления городского хозяйства и безопасности проживания Администрации городского округа Стрежевой


Е.Н. Тоцкая
2023 г.



УТВЕРЖДАЮ

Заведующий СП «Росинка» дом 457 МДОУ «Детский сад Стрежевой»


С.В. Полоскина
2023 г.
Приказ № 264 от 16.08.2023 г.



СОГЛАСОВАНО:

Начальник ОГИБДД МО МВД России "Стрежевской" УМВД России по Томской области майор полиции


С.П. Ковалевский
2023 г.



ПАСПОРТ ДОРОЖНОЙ БЕЗОПАСНОСТИ
Структурного подразделения «Росинка» дом 457
Муниципального дошкольного образовательного учреждения
«Детский сад городского округа Стрежевой»

2023 г.

Общие сведения

Муниципальное дошкольное образовательное учреждение «Детский сад городского округа Стрежевой» (сокращенное наименование: «МДОУ «Детский сад Стрежевой»)

ИНН 7022010132

КПП 702201001

Расчетный счет 03234643697100006500

БИК 016902004

Финансовое управление Администрации городского округа Стрежевой (ЛС073ОЛКЛ020)

Юридический адрес: 636780, Томская область, г. Стрежевой, 3 ГГ, дом 25

Почтовый индекс: 636780, Томская область, г. Стрежевой, 3 ГГ, дом 25

телефон-факс (382-59) 5-07-10, 5-07-09,

электронная почта: dsstrj@guostrj.ru

Структурное подразделение «Росинка» дом 457 «МДОУ «Детский сад Стрежевой»

Фактический адрес: 636785, Томская область, город Стрежевой, 4 микрорайон, дом 457.

Почтовый индекс: 636785, Томская область, город Стрежевой, 4 микрорайон, дом 457.

телефон-факс 5-55-94, тел. 5-55-91, 5-55-98,

электронная почта: rosinka@guostrj.ru

Руководители структурного подразделения:

Заведующий СП «Росинка» дом 457

«МДОУ «Детский сад Стрежевой»

Полоскина Светлана Витальевна

(фамилия, имя, отчество)

8 (38 259) 5 55 91

(телефон)

Старший воспитатель

СП «Росинка» дом 457

«МДОУ «Детский сад Стрежевой»

Трушкова Ольга Михайловна

(фамилия, имя, отчество)

8 (38 259) 5 55 91

(телефон)

Главный специалист по безопасности проживания отдела безопасности проживания и гражданской обороны УГХ и БП Администрации городского округа Стрежевой

Жужгина Екатерина Николаевна +7(38259) 5-61-56

(фамилия, имя, отчество)

(телефон)

Инспектор (По пропаганде БДД) ОГИБДД МО МВД России «Стрежевской» УМВД России по Томской области старший лейтенант полиции

Ревунова Наталья Сергеевна 8 (38 259) 5 37 34

(фамилия, имя, отчество)

(телефон)

Ответственные работники

за мероприятия по профилактике

детского травматизма

Медицинская сестра

Капатская Наталья Владимировна

(фамилия, имя, отчество)

8 (38 259) 5 55 98

(телефон)

Количество воспитанников: 218

Наличие уголка по безопасности дорожного движения: имеются в десяти групповых ячеек, набор игрового дидактического материала «Светофор»
(если имеется, указать место расположения)

Наличие класса по безопасности дорожного движения отсутствует
(если имеется, указать место расположения)

Наличие автогородка (площадки) по безопасности дорожного движения отсутствует

Наличие автобуса в структурном подразделении отсутствует
(при наличии автобуса)

Владелец автобуса МКУ Управление образования Администрации городского округа Стрежевой
(образовательное учреждение, муниципальное образование и др.)

МОУ «Специальная (коррекционная) школа городского округа Стрежевой»
(образовательное учреждение, муниципальное образование и др.)

Время занятий в структурном подразделении:

1-ая смена: 09.00 – 11.30 (период)

2-ая смена: 15.40 – 17.00 (период)

внеклассные занятия: 17.10 – 17.50 (период)

Телефоны оперативных служб:

МО МВД России "Стрежевской" УМВД России по Томской области – адрес: город Стрежевой, 4 мкр., д.441..... 5-22-02 или 02(102)

33 пожарно-спасательная часть

адрес: город Стрежевой, ул. Коммунальная д.10/1..... 5-25-82 или 01 (101)

УФСБ по Томской области в г. Стрежевом..... 5-38-92; 8-923-411-29-27

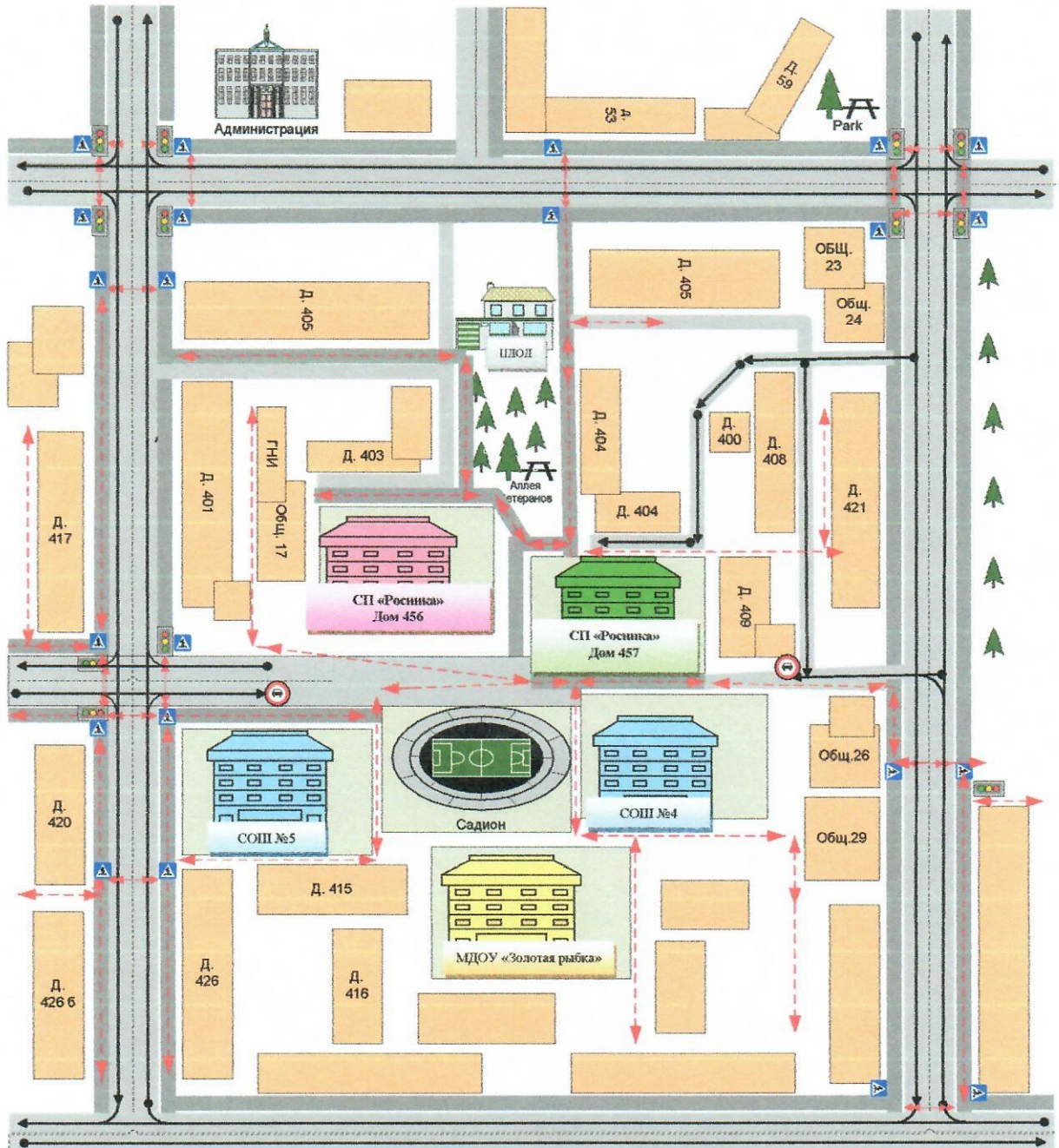
ГО и ЧС (отдел безопасности проживания и ГО УГХ и БП АГОС)

адрес: город Стрежевой, ул. Строителей, 55/1..... 5-59-47; 5-61-56

ЕДДС..... 112, 8-963-195-51-12, 8-913-881-01-12

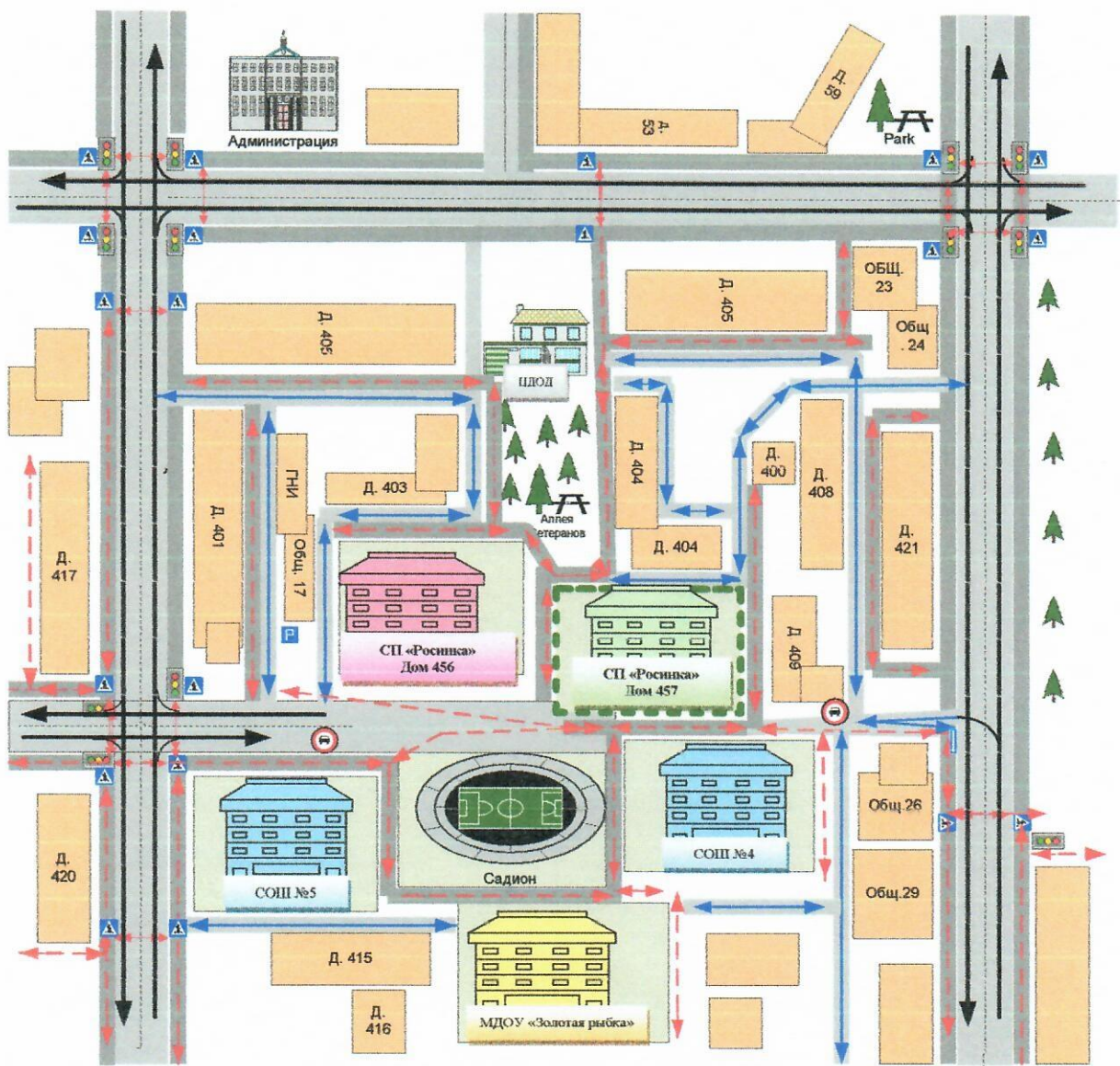
ПЛАН-СХЕМЫ СП «РОСИНКА» ДОМ 457 МДОУ «ДЕТСКИЙ САД СТРЕЖЕВОЙ»

1. Район расположения СП «Росинка» дом 457 МДОУ «Детский сад Стрежевой», пути движения транспортных средств и детей (воспитанников)



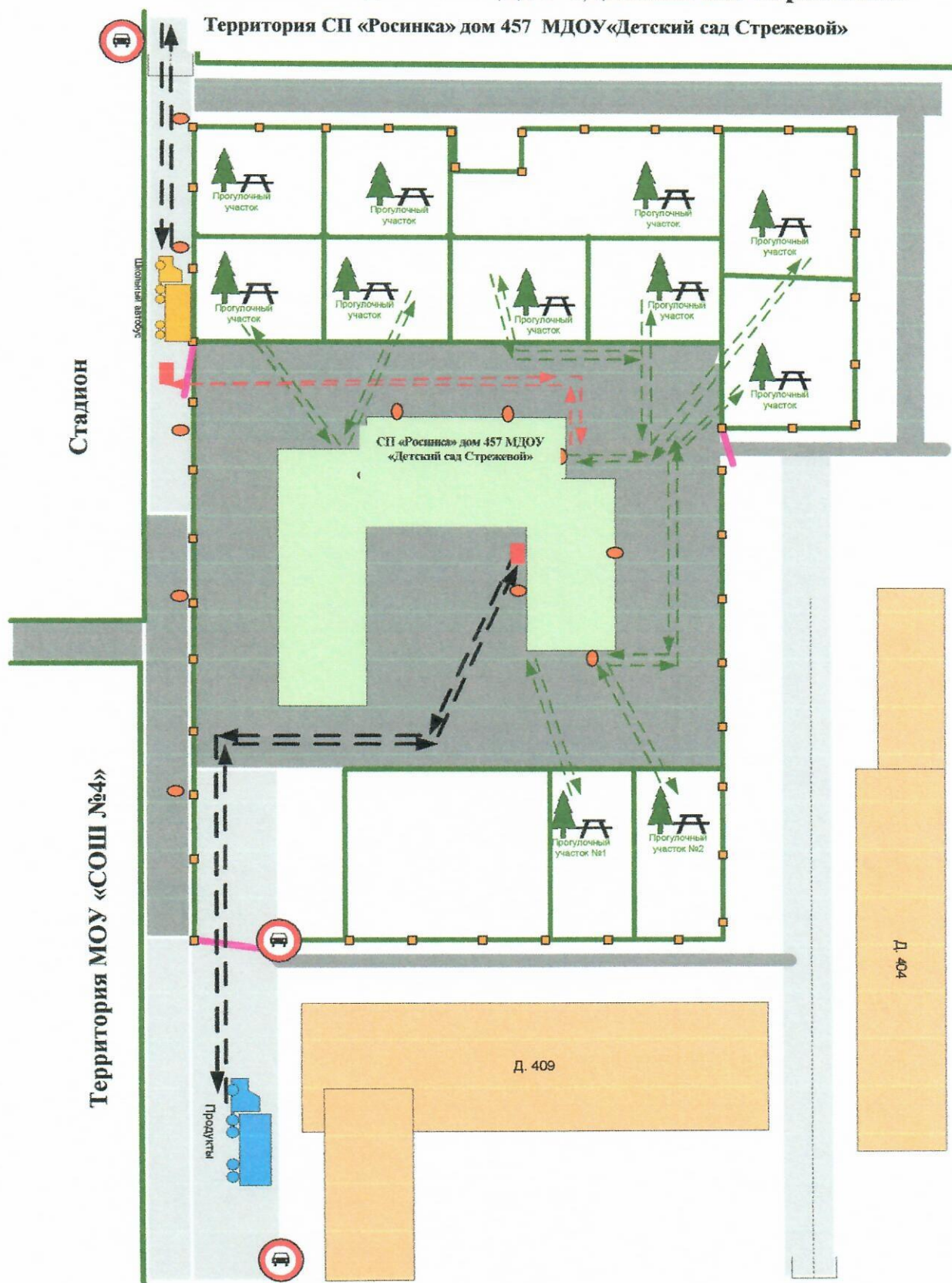
- | | | | |
|--|-------------------|--|-----------------------------------|
| | - жилая застройка | | - парковая зона |
| | - проезжая часть | | - движение воспитанников в(из) СП |
| | - тротуар | | - движение транспортных средств |

2. Схема организации дорожного движения в непосредственной близости от образовательного учреждения с размещением соответствующих технических средств организации дорожного движения, маршрутов движения детей и расположения парковочных мест



- жилая застройка
- проезжая часть
- внутри дворовые проезды
- тротуары
- - направление движения автотранспортного потока
- ↔ - направление движения автотранспорта по внутри дворовым проездам
- ↔ - направление движения детей (воспитанников)
- ограждение СП
- Аллея ветеранов
 - парковая аллея

4. Пути движения транспортных средств к местам разгрузки/погрузки и рекомендуемые безопасные пути передвижения детей по территории СП «Росинка» дом 457 МДОУ «Детский сад Стрежевой»



- ←---→ - движение грузовых транспортных средств и автобуса по территории СП
- - место погрузки/разгрузки
- > - движение детей на территории СП к игровым уличным участкам, к месту высадки/посадки в автобус

**II. Информация об обеспечении безопасности перевозок детей
специальным транспортным средством (автобусом).**

**Сведения об организациях, осуществляющих перевозку детей
специальным транспортным средством (автобусом)**

МКУ Управление образования Администрации городского округа Стрежевой

Юридический адрес владельца:

636785, Томская обл., г. Стрежевой, ул. Коммунальная1/1

Фактический адрес владельца:

636785, Томская обл., г. Стрежевой, ул. ул. Коммунальная1/1

Телефон ответственного лица 838259-5-10-01

МОУ «Специальная (коррекционная) школа городского округа Стрежевой»

Юридический адрес владельца:

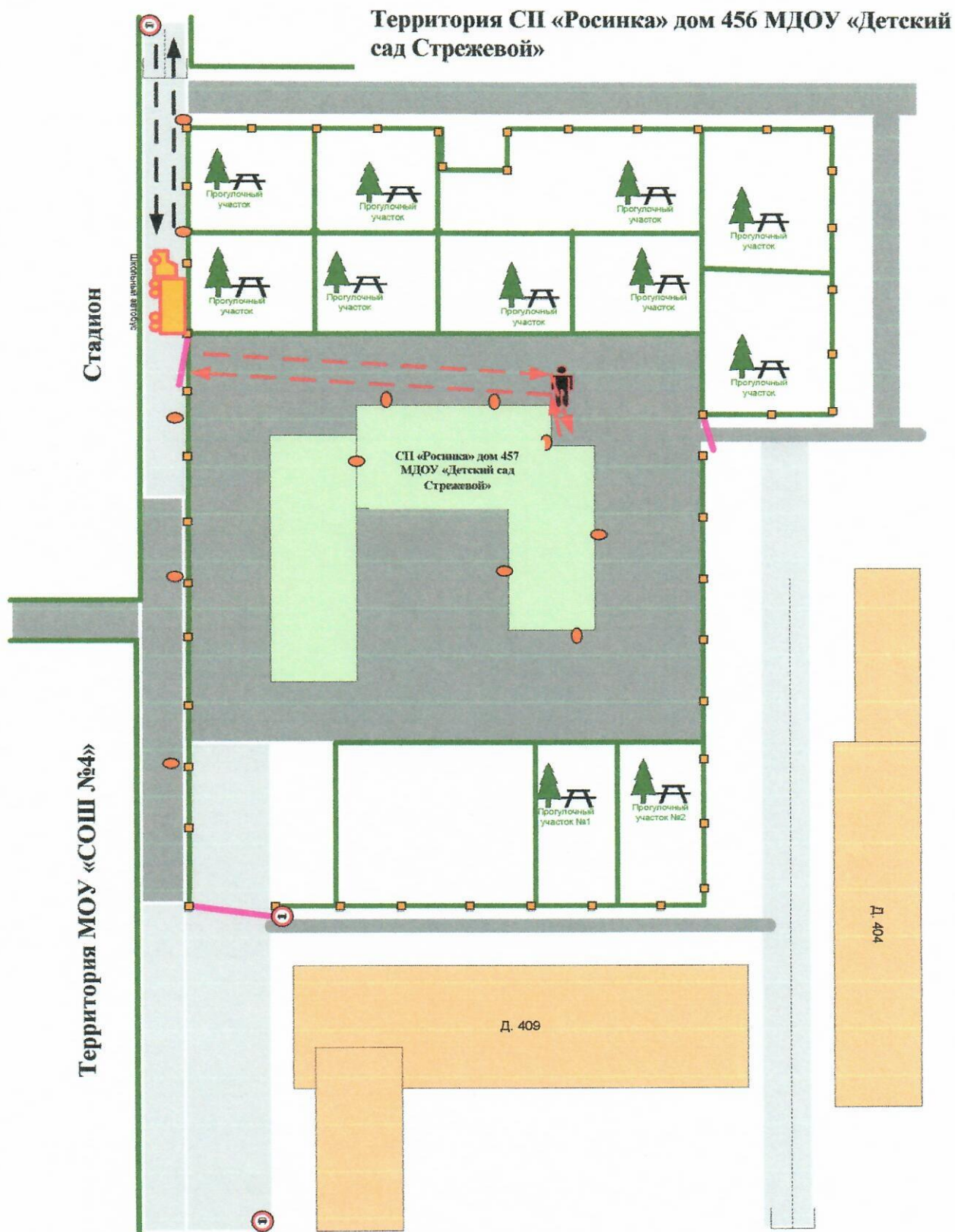
636785, Томская обл., г. Стрежевой, ул. Викулова дом1,Корп.2

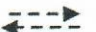


Фактический адрес владельца:

636785, Томская обл., г. Стрежевой, ул. Викулова дом1,Корп.2

Телефон ответственного лица 838259-5-10-01

5. Безопасное расположение остановки автобуса у СП «Росинка» дом 456 МДОУ «Детский сад Стрежевой»



-  - движение школьного автобуса
-  - движение детей (воспитанников) к месту посадки/высадки
-  - место посадки высадки воспитанников в (из) автобус

Информационная карточка

перевозок детей специальным транспортным средством (автобусом)

Общие сведения

Марка ПАЗ
Модель 4223478
Государственный регистрационный знак E276EA70
Год выпуска 2017 Количество мест в автобусе 28
Соответствие конструкции требованиям, предъявляемым к школьным автобусам
Соответствует

1. Сведения о владельце

Владелец МКУ Управления Образования Администрации городского округа Стрежевой

Юридический адрес владельца

636785, Томская область, г. Стрежевой, ул. Коммунальная 1/1

Фактический адрес владельца 636785, Томская область, г. Стрежевой, ул. Коммунальная 1/1 телефон! факс (38259) 5-10-01/ (38259) 5-22-02

2. Сведения о водителе автобуса

Фамилия, имя, отчество Сарыев Сергей Гульмамедович

Принят на работу 28.01.2011г.

Стаж вождения категории D 27 лет

3. Организационно-техническое обеспечение

Лицо, ответственное за обеспечение безопасности дорожного движения: Грунин В.В.

назначено приказом № 127-Пр от 24.04.2019г., прошло аттестацию 19.04. 2019 г. протокол № 9

Дата последнего технического осмотра 13.04.2023 г.

Директор (руководитель)

образовательного учреждения

Начальник цеха «Спецавтохозяйство»

000 «СТЭС»

 Дубиков С.В.

Информационная карточка
перевозок детей специальным транспортным средством (автобусом)
Общие сведения

Марка ПАЗ

Модель 4223478-04

Государственный регистрационный знак Е293ЕА70

Год выпуска 2017 _____ Количество мест в автобусе 28

Соответствие конструкции требованиям, предъявляемым к школьным автобусам
_____ Соответствует _____

1. Сведения о владельце

Владелец МОУ «Специальная (коррекционная) школа городского округа Стрежевой»

Юридический адрес владельца

636785. Томская область. г. Стрежевой. ул. Викулова дом 1. Корп.2

Фактический адрес владельца

636785. Томская область. г. Стрежевой. УЛ. Викулова дом 1. Корп.2

Телефон/ факс (38259)5-10-01(38259)5-22-02

2. Сведения о водителе автобуса

Фамилия, имя, отчество Мотигуллин Рафик Рахимуллович

Принят на работу 01.11.2012г.

Стаж вождения категории D 33 год

3. Организационно-техническое обеспечение

Лицо, ответственное за обеспечение безопасности дорожного движения: Грунин В.В.


Назначено приказом № 127-Пр от 24.04.2019г. прошло аттестацию 19.04.2019 г.

протокол № 9

Дата последнего технического осмотра 25.05.2023 г

Директор (руководитель)
образовательного учреждения

Начальник цеха «Спецавтохозяйство»
000 «СТЭС»

 _____ Дубиков С.В.

